

newsletter Amelie

1/2015



**pomáháme žít
život s rakovinou**

Uběhlo půl roku od minulého newsletteru a v rukou držíte jeho pokračování. Dozvíte se z něho, jak se díky vám Amelie a její aktivity posouvají a pozveme vás na další výpravu za naším posláním – pomáhat žít život s rakovinou.

Najdete zde vše, co se za uplynulý půlrok stalo, ale také to, co nás čeká v tom nadcházejícím. Za vše upozorním na otevření nového Centra Amelie v Liberci, výstupy proběhlého Tulipánového měsíce 2015 a Konferenci o psychosociální problematice. Když se však ohlídím za tím, co bylo a dívám dopředu na to, co bude, já osobně, nemohu nevzpomenout na Pavlu Tichou a Henrietu Tondlovou. V duchu se ptám, jak by asi viděly dnešní Amelii ony, v čem by nám vyčiniily a za co by nás pochválily. Překonali jsme první krize, pracuje se na prevenci dalších, realizují se plány - výsledkem je, že nemocní i jejich blízcí mají stále kde najít pomoc a tak se blížíme dál k našemu cíli. Jsem si tedy jistá, že Amelie rozhodně jede dál.

*Michaela Čadková-Svejkovská
– manažerka provozu Amelie*

Amelie otevřela v dubnu **nové centrum v Liberci**. Do týmu tak přišla nová posila Mgr. Petra Kuntošová, která poskytuje nemocným a jejich blízkým sociálně právní poradenství, informační servis, krizové poradenství či zprostředkování jiné odborné pomoci (např. právník, psycholog).

Centrum Amelie Liberec sídlí v prostorách nemocnice, a díky tomu poskytuje návštěvníkům bezpečné místo jako alternativu k několikahodinovému čekání na radioterapii, chemoterapii, kontrolu v ambulanci či sanitní službu. Všechny služby Centra jsou pro klienty zdarma.



Petro, co tě motivovalo k práci s onkologicky nemocnými?

K práci s onkologicky nemocnými mě inspirovala vlastní onkologická diagnóza a proces její léčby, v rámci které jsem si uvědomila, že co se týká léčby, dělají lékaři maximum, ale již není v jejich kapacitě podpořit a informovat pacienty v jiných než zdravotnických oblastech. Měla jsem štěstí, že jsem se pohybovala v sociálním poradenství před onkologickou nemocí přes 10 let, takže jsem měla představu, na co bych mohla mít nárok a jak některé situace řešit. Bohužel, většina onkologicky nemocných takové možnosti nemá, proto když jsem se rozhodovala, kam svoji energii a získané zkušenosti nasměruji po léčbě, nebylo co řešit.

Proč si myslíš, že je v Liberci potřeba Centrum Amelie?

V Liberci funguje Komplexní onkologické centrum, které je spádovou oblastí pro celý region. Zatímco zdravotnická péče o onkologické nemocné je na výborné úrovni, profesionální psychosociální podpora nemocných a jejich blízkých zde doposud chyběla. Proto jsem uvítala vstřícnost Krajské nemocnice v Liberci, která umožnila umístit Centrum Amelie ve svém areálu. Amelie doplňuje svými službami zdravotnickou péči o onkologicky nemocné tak, aby přispěla k řešení navazujících problémů onkologické diagnózy v sociální a psychologické rovině a svými cílenými aktivitami podpořila úspěšnost léčby.

Díky a přeji hodně štěstí.

Projekt **Tematické měsíce** pokračuje i v letošním roce a připravena jsou další témata a zajímavé informace. V rámci Tematických měsíců se každý měsíc zaměřujeme na konkrétní onkologické onemocnění, o kterém probíhají besedy, přednášky a praktické workshopy. Pravidelně pro vás také aktualizujeme webovou sekci, kde jsou ověřené webové odkazy a kontakty. Více informací o plánovaných termínech akcí najdete na „www.amelie-os.cz/cz/tematicke-mesice“ nebo na facebooku Amelie.

Témata pro druhé pololetí 2015:

červen	Leukémie	září	Rakovina prsu
červenec	Rakovina zažívacího traktu	říjen	Rakovina pohlavních orgánů
srpen	Rakovina kostí a měkkých tkání	listopad	Rakovina střeva a konečníku



LINKA AMELIE nabízí kontakt každému, kdo nemůže či nechce přijít do Centra Amelie, a přesto si potřebuje o své situaci promluvit, potřebuje se poradit, zorientovat.

- **Telefonická linka** je k dispozici každý všední den od 9 do 15 hodin, tel.: 739 004 333
- **E-mailová linka** odpoví na všechny dotazy nejpozději do pěti dnů, e-mail: poradna@amelie-os.cz

Psychosociální pomoc pro onkologicky nemocné a jejich blízké

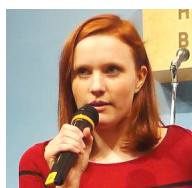
tulipánový měsíc

V březnu proběhl již třetí ročník **Tulipánového měsíce**, jehož cílem bylo přinést radost a naději na onkologická oddělení a to se nám díky ohromné podpoře opravdu podařilo. Všem, kteří se do projektu zapojili, mnohokrát děkujeme. Celkový výtěžek z Tulipánového měsíce činil 56 114 korun.

Během Tulipánového měsíce se podařilo vyzdobit tulipánovou výzdobou 12 onkologických pracovišť, navštívili jsme s živým jukeboxem tři oddělení a zahráli jsme asi 170 pacientům. Obrázky na výzdobu nám letos zaslalo 29 škol a přišlo neuvěřitelných 1500 kusů obrázků. Ty se nám nakonec velmi hodily, jelikož na některých odděleních si pacienti brali obrázky tulipánů domů pro radost a na památku a tak byl dostatek prostoru, kam obrázky doplňovat.

Tulipánový měsíc jsme zahajovali v galerii KusKovu společně s prodejní benefiční výstavou, na kterou Amelii věnovalo 17 designérů svá originální díla. Děkujeme jak Ivaně Špičákové a Gábině Náhlíkové, které pro Amelii výstavu uspořádaly, ale také všem designérům a kupujícím.

Tulipánový měsíc se samozřejmě neobejde bez tulipánů. Ty bylo opět možné objednat a podpořit tak služby Center Amelie. Velký dík patří květinářství Papavera, které pro Amelii celý prodej tulipánů zajišťovalo bez nároku na honorář. O tom, jak náročná to byla práce, svědčí i krásný počet tulipánů, kterých se prodalo přibližně 2500 kusů.



Tulipánový měsíc by nemohl probíhat také bez pomoci dobrovolníků, kterých se letos zapojilo čtyřicet. Mezi dobrovolníky Amelie patří i **Romana Vlčková** se svou šestnáctiletou dcerou **Eliškou**, která pro Amelii uspořádala benefiční **Jarní veletrh...ák**, na kterém vystoupovalo kolem 60 účinkujících.

Eliško, jaký byl první impuls uspořádat benefiční hudební koncert pro Amelii?

O možnosti pořádat koncert jsem uvažovala hned, jak mi maminka řekla o benefičním projektu (pozn. NadeceVia) a možnosti se tam přihlásit.

Kdo ti s organizací koncertu pomáhal?

Nejvíc mi asi pomohla mamka a můj kamarád Tomáš ze sboru.

Jak se ti podařilo dát dohromady tolik vystupujících?

Díky tomu, že už dlouho zpívám ve sboru, znám se se spoustou lidí, kteří se hudbě amatérsky věnují a tak byli rádi, že mohou vystoupit a podpořit dobrou věc.

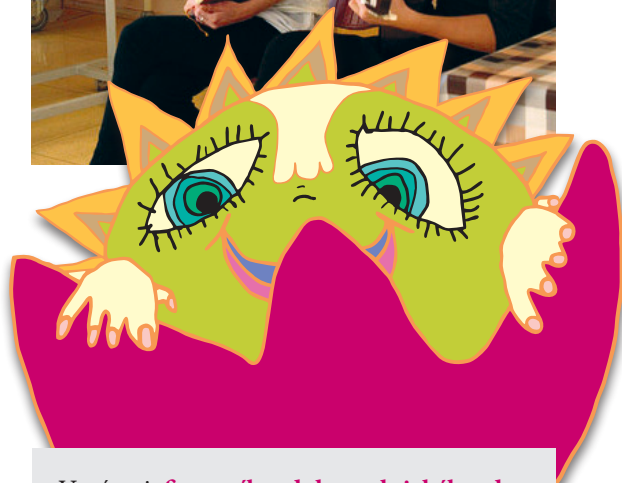
Organizace koncertu ti zabrala hodně času. Co na to říkali tvoji kamarádi a rodiče?

Na počátku jsem si vůbec nedovedla představit, jak moc času mi organizace koncertu zabere. Rodiče i kamarádi mě hodně podporovali hlavně při propagaci koncertu a při různých administrativních věcech, které jsem někdy těžko stíhala ve spojení se školou.

Myslíš, že ti organizace takové velké dobročinné akce také něco dala?

Jsem ráda, že jsme koncert uskutečnili. Uvědomila jsem si, kolik práce a zařizování je při přípravě potřeba, a že to trvalo skoro 5 měsíců intenzivní práce. Doufám, že se moje úsilí vyplatilo. I přes to, že se některé věci nepovedly podle mých představ, myslím si, že se koncert povedl a doufám, že se z Jarního veletrhu stane hezká každoroční tradice.

Děkujeme.



V rámci **firemního dobrovolnického dne** pomohl tým z AllaVita s přípravami na tulipánový měsíc a se zútulněním prostor v Centru Amelie Praha.

Pokud uvažujete i Vy o zapojení Vaší firmy do firemního dobrovolnického dne, můžete nás kontaktovat na emailu: dobrovolnici@amelie-os.cz nebo na tel. 733 640 872.



V pražském centru jsou k dispozici klientům **nové aktivity**. Jednou z nich je **trénink paměti**, který probíhá během deseti setkání pod vedením lektorky paní inženýrky Petry Davidové. Onkologická léčba může způsobit zhoršení paměti a díky trénování mozku dochází k růstu mozkových buněk. Trénink probíhá pomocí různých technik a her.

Objednat se mohou klienti Amelie i na **koučink**, díky němuž mohou zájemci rozvíjet osobní i profesní růst, vedoucí k hlubšímu pochopení a dosažení cílů. Koučem v centru Amelie je Adéla Vláčihová.

V druhé půlce dubna byl ukončen projekt **Návrat do zaměstnání po onkologické nemoci**. Amelie má dlouholeté zkušenosti s klienty, kteří se po překonání nemoci potýkají s problémy při hledání práce z důvodu častého snižování invalidních důchodů. Proto vznikl projekt, který si klád za cíl během čtyř vzdělávacích cyklů pomoci klientům po onkologické nemoci nejen s hledáním práce, ale také se zvýšením sebevědomí, identifikováním silných a slabých stránek, informováním a vzděláváním v oblasti nových trendů na trhu práce.

Projektem úspěšně prošlo 59 účastníků. Díky multidisciplinárnímu týmu bylo možné v rámci projektu pracovat s účastníky individuálně a mapovat tak vlastní potřeby a tužby ohledně dalšího zaměstnání. Projekt přinesl zúčastněným i nové kontakty a přátelství, ale také bezpečné místo pro řešení problémů vzniklých s nástupem do práce po dlouhé nemoci. Práci se podařilo najít 31 klientům, přičemž někteří z účastníků museli ze zdravotních důvodů hledání práce odložit.

Zveme vás na **odborné akreditované semináře**, které Amelie pořádá v rámci sociálního podniku. Finanční zisk ze seminářů pomáhá Amelii financovat bezplatné služby v centrech Amelie.

Aktualizovanou nabídku najdete na webu Amelie.

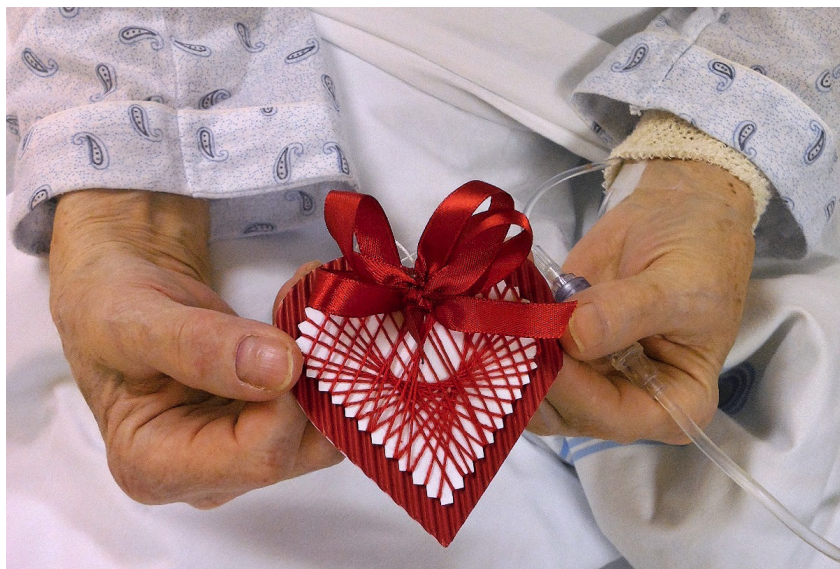
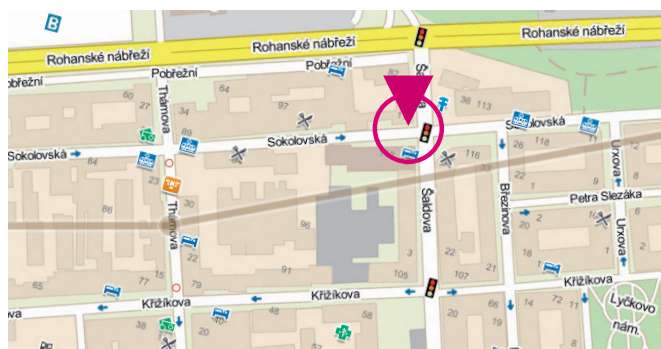
Semináře v červnu 2015		Cena:	Akreditace:
5. 6.	O smrti a umírání	1000 Kč	ČAS, MPSV, MV
11. 6.	Nebojte se zaměstnance po onkologickém či jiném dlouhodobém onemocnění	1000 Kč	
18. 6.	Psychosociální problematika v dětské onkologii	1000 Kč	MPSV a ČAS

Den otevřených dveří

9. června 2015 od 11.00 hodin

Centrum Amelie Praha, Šaldova 15, Praha 8 - Karlín

Program: hudba, občerstvení a možnost prohlídky centra



Začátek letošního roku se v **olomouckém Centru Amelie** nesl tradičně ve znamení příprav jarního školení nových dobrovolníků, kteří měli zájem zapojit se do akreditovaného dobrovolnického programu Amelie. Školení proběhlo úspěšně a dobrovolnický tým získal opět několik nových tváří, které již v těchto dnech svými aktivitami zpřijemňují dlouhé chvíle pacientům Onkologické kliniky Fakultní nemocnice Olomouc. V březnu se olomoučtí dobrovolníci také poprvé připojili k akci Tulipánový měsíc a vyzdobili onkologii veselými výtvary žáků místních škol. Lůžkové části zdejší onkologie však působí pozitivním dojmem i bez zvláštních akcí, zdobí je totiž běžné výrobky z tvořivých dílen pacientů a dobrovolníků, které jsou zde pořádány několikrát za měsíc.

CO NÁS ČEKÁ?

Konference I slova léčí II.

5. listopadu proběhne již podruhé odborná **konference I slova léčí II.** s podtitulem *aneb komplexní péče o onkologicky nemocné a jejich blízké* ve spolupráci s Všeobecnou fakultní nemocnicí. Cílem konference je otevření tématu psychosociální problematiky onkologicky nemocných a jejich blízkým, mapování aktuální situace, možností změn a zahraničních zkušeností (v jednání přednášející z Velké



Británie, Německo a Slovenské republiky). Konference je určena především pro zástupce nelékařských profesí (např. zdravotní sestry, fyzioterapeuti, psychologové), sociální pracovníky a další pomáhající profese (pracovníci neziskových organizací, koordinátoři dobrovolnických programů, pedagogové, atd.). Výstupem z konference bude sborník textů, který bude přístupný na webu Amelie.

JAK NÁS MŮŽETE PODPOŘIT

- ▶ **Posláním dárcovské DMS**
ve znění **DMS AMELIE** na číslo 87 777
- ▶ **Jednorázově bezhotovostním převodem** finančního daru nebo dlouhodobě trvalým příkazem (např. 100 Kč) na **sbírkový účet Amelie 229369762/0300**. Finanční prostředky zaslané na sbírkový účet zůstávají anonymní. Pokud chcete získat od Amelie darovací smlouvu, je nutné zaslat váš dar na běžný účet Amelie 104034379/0800.
- ▶ **Darem v hotovosti**
K dispozici jsme vám každý všední den nebo dle telefonické dohody v našich Centrech Amelie.
- ▶ **Prostřednictvím darovací smlouvy**
Vyplněnou darovací smlouvu (ke stažení na www.amelie-os.cz) lze zaslat elektronicky na kancelar@amelie-os.cz, poštou na adresu Amelie, o.s., Šaldova 337/15, 186 00 Praha 8, nebo osobně předat v našich Centrech Amelie.
- ▶ **Materiálně**
Aktuální seznam toho, co momentálně nejvíc potřebujeme, najdete na webu Amelie v sekci „Podpořte Amelii“. Jedná se zejména o kancelářské potřeby, instantní kávy, čaje, smetany do kávy, kelímky, míchátko, tonery do tiskárny a IT podporu.
- ▶ **Dobrovolnickou činností:**
 - Můžete se zapojit do dobrovolnického programu v nemocnicích nebo Centrech Amelie.
 - Můžete s námi spolupracovat jako dobrovolní lektori.
 - Pomoci nám můžete poskytnutím bezplatné služby, např. provedení auditu, IT poradenství, tisk materiálů, úklid prostor Center Amelie, vzdělávání zaměstnanců Amelie, aj.
- ▶ **Givt.cz**
Víte, že Amelii můžete podpořit i nákupem ve svých oblíbených e-shopech? Nakupujte přes GIVT.cz třeba na zoot.cz, kasa.cz nebo damejidlo.cz a část z vaší útraty půjde na naši podporu. Jak to funguje? Jednoduše. Na stránkách www.givt.cz vyberete svůj oblíbený e-shop, vyberete si z registrovaných organizací a dál už to znáte. Nejlepší na tom je, že vy nezaplatíte ani korunu navíc!
- ▶ **Charity gums**
Kupujete si často žvýkačky a máte rádi designové obaly? Koupí žvýkaček Charity gums můžete podpořit Amelii v její činnosti a ještě získat žvejk a kousek umění. Více na www.charitygums.com
- ▶ **Pomáháme s úsměvem Pomáháme s úsměvem**
Pokud vás čeká prodej nemovitosti, máte další příležitost, jak podpořit Amelii. Společnost RE/MAX Alfa dá 35 % čisté provize makléře na vámi vybranou organizaci. Stačí registrovat nemovitost na www.pomahame.org
- ▶ **Koupí originálního designového výrobku**
Díky designérům, kteří Amelii věnovali hodnotná díla, můžete podpořit Amelii a udělat radost sobě, svým blízkým, nebo kolegům v kanceláři. Výrobky můžete najít na webu Amelie v sekci „Podpořte Amelii“.
- ▶ **Podpořte konferenci I slova léčí II.**
Hledáme partnera, který by nám pomohl zajistit podporu přípravy a realizace konference, ubytování, letenky a stravu pro zahraniční hosty, občerstvení pro účastníky konference, tisk sborníku z konference a moderátora na konferenci.

Děkujeme za podporu.



pomáháme žít
život s rakovinou



www.amelie-os.cz
facebook.com/amelie.z.u.cz
e-mail: amelie@amelie-os.cz
tel.: +420 283 880 316
tel.: +420 739 001 123